

MOELLER STONE CARE

Pflegeanleitung für Reinigung, Schutz und Pflege von

MARMOR – KALKSTEIN

TI-3.2

- bruchrau - gestockt - grobgebürstet - gestrahlt - grobgeschliffen -

Gepüft nach DIN 18332 (EN 12440)

Seite 1 von 2

Umseitig erhalten Sie wichtige Hinweise für den richtigen Umgang mit Ihrem Naturstein. Diese beinhalten unter anderem Anleitungen für die alltägliche Nutzung als auch Angaben zu Reinigung, Schutz und Pflege. Wir bitten Sie diese zu beachten.

REINIGUNG

- Baufeinreinigung
- periodische Grundreinigung
- Voraussetzung für eine Schutzbehandlung

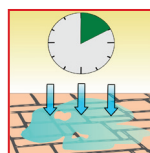


HMK R155 Grundreiniger - säurefrei
 Ergiebigkeit: ca. 10-80 m²/Liter
 Verdünnung 1:10 - 1:2

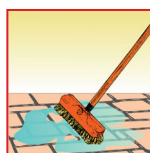
Hinweis:
 Bei stark saugenden Oberflächen empfehlen wir ein Vornässen der Fläche mit klarem Wasser.



Verdünnt auftragen



Einwirken lassen: ca. 10 Minuten



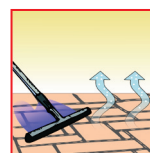
Mit Schrubber durcharbeiten



Schmutzflotte aufnehmen



Mit klarem Wasser nachwaschen



Aufnehmen und trocknen lassen

Zubehör-Empfehlung: Eimer, Schrubber, Wischmop, Schwamm, Gummischieber und Schutzhandschuhe. Bei größeren Flächen eine Einscheibenmaschine sowie einen Wassersauger (unter Zugabe von HMK Z702 Entschäumer zur Verhinderung von Schaumbildung).

SCHUTZ

- Schutz vor Verschmutzungen
- Vereinfachung der Fleckentfernung
- Erleichterung der laufenden Pflege



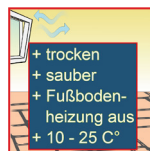
Ohne Farbvertiefung:
HMK S232 Fleckschutz wassergelöst

Geringe Farbvertiefung:
HMK S234 Fleckschutz Top-Effekt

Farbvertiefung:
HMK S244 Fleckschutz farbvertiefend

Farbvertiefung matt:
HMK S235 Farbvertiefer matt

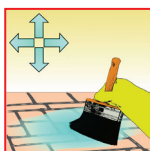
Farbvertiefung seidenglänzend:
HMK S237 Steinsiegel seidenglänzend



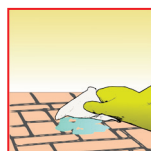
Voraussetzung: Schutzbehandlung



Produkt in Arbeitsbehälter füllen



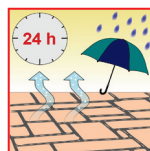
Gleichmäßig auftragen (Kreuzstrich)



* Überschuss abnehmen (Papiertuch)



* Oberfläche mit Tuch nachreiben



Trocknen lassen und schützen

* Diese Arbeitsschritte entfallen bei der Verwendung von S235 und S237.

Ergiebigkeit der Schutzprodukte: S232, S234 und S244 ca. 5-20 m²/Liter, geeignet für innen und außen. S235 und S237 ca. 5-10 m²/Liter, geeignet nur für innen.

Zubehör-Empfehlung: Arbeitsbehälter für das Schutzprodukt, Pinsel oder Siegelbürsten, Schutzhandschuhe, zum Abnehmen: Gummischieber, Papiertücher und nicht abfärbende Lappen.

Bei einer losen Verlegung des Materials empfehlen wir eine allseitige Imprägnierung vor dem Einbau. Weitere wichtige Hinweise zur Schutzbehandlung erhalten Sie über das Produktetikett und die Produkthanleitung (technisches Merkblatt).

PFLEGE

- laufende / tägliche Reinigung (Unterhaltsreinigung)
- Sauberkeit und Pflege im Alltag
- unterstützt die Haltbarkeit der HMK-Schutzbehandlung



HMK P324 Edel-Steinseife
 Wischpflege (Naturprodukt)
 Ergiebigkeit: ca. 25-50ml/10 Liter Wasser (für innen und außen)



HMK P323 Steinglanz
 Steinbodenpflege
 Ergiebigkeit: ca. 100-200 ml/10 Liter Wasser (nur für den Innenbereich)



Grobe Schmutze trocken entfernen



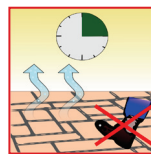
Warmem Wasser Produkt zugeben



Boden nassfeucht wischen



KEIN Nachwischen mit Wasser



Ca. 15 Minuten trocknen lassen



Periodisch: Reinigung+Schutz

Anwendungszyklus: Nach 5 Anwendungen mit P324 eine Anwendung mit P323 vornehmen. Wir empfehlen eine periodische Grundreinigung mit HMK R155 Grundreiniger - säurefrei.

Zubehör-Empfehlung: Eimer und Wischmop o.ä.

Damit Sie auch lange Freude an Ihrem Belag haben, empfiehlt es sich einige Dinge im täglichen Umgang, bei der Pflege und Werterhaltung zu beachten:

ALLGEMEINE HINWEISE:

Eigenschaften des Gesteins: Bei Marmor und Kalkstein handelt es sich um säureempfindliche Natursteine.

- **Geeignet hierfür sind** z.B. bei Reinigung, Schutz und Pflege nur angepasste Produkte mit einem pH-Wert von 7 bis 10.
- **Vermeiden Sie** den Kontakt mit Produkten wie z.B. Essig-, Sanitärreiniger, Wein, Zitronensaft etc. (pH-Wert unter 7), diese sind sauer und greifen den Belag an. Auch hochalkalische (pH-Wert > 10, z.B. Backofenreiniger) und lösemittelhaltige Produkte (Aceton, Waschbenzin, Alkohole), sowie kratzende und scheuernde Medien (z.B. Scheuerschwamm, Scheuermilch, Sand) können die Oberfläche schädigen. Je nach Ausmaß dieser Kontakte bieten Schutzbehandlungen nur bedingten Schutz.

Die in dieser Pflegeanleitung aufgeführten Erzeugnisse erfüllen die Voraussetzung für ein schonendes und effektives Vorgehen bei Reinigung, Schutz und Pflege. Vor der Verwendung von anderweitigen Produkten ist immer deren Eignung zu prüfen.

Für den täglichen Umgang empfehlen wir Verschmutzungen immer umgehend zu beseitigen, um ein Antrocknen zu vermeiden. Je älter der Fleck, desto hartnäckiger die Entfernung. Je nach Wasserhärte können sich zudem schnell Kalkrückstände bilden, deshalb sollte auch Restwasser (z.B. beim Gießen, Kochen usw.) immer entfernt werden.

Von Vorteil ist hierbei eine Schutzbehandlung, da diese in vielen Bereichen wie z.B. Böden, Bad und auch in der Küche (Wirkstoffe sind lebensmittelunbedenklich - LFGB geprüft) eine Fleckenbildung reduziert und zusätzlich die laufende Pflege erleichtert. Je nach Nutzung der Oberflächen sollte der Schutz nach ca. 3-5 Jahren oder bei Bedarf wieder erneuert werden.

Nach der Verlegung von Naturstein sind schnellstmöglich die Bauschmutze vollständig zu entfernen, da diese oft nachhaltig die Optik des Belages beeinträchtigen. Ebenfalls empfehlen wir vor Beginn der eigentlichen Nutzung eine Schutzbehandlung vorzunehmen, um die Schönheit des Belages von Anfang an zu bewahren. Hierzu sollten Sie folgendes beachten:

- **Reinigung nach der Verlegung:** Für die Erstreinigung muss der Verlege- und Fugmörtel genügend ausgehärtet sein, klären Sie dies bitte mit Ihrem Verleger ab. Für die reguläre Baugrundreinigung empfehlen wir HMK R155 Grundreiniger - säurefrei. Hartnäckiger Bauschmutz wie z.B. Zementschleier kann durch eine einmalige fachgerechte Spezialreinigung (z.B. mit HMK R183 Natursteinreiniger - Zementschleier-Ex) entfernt werden. Diese erfordert ein gründliches Vornässen, ein verdünntes Auftragen des Reinigers sowie im Anschluss ein Nachspülen mit klarem Wasser zur vollständigen Entfernung von Reiniger- und Schmutzresten, da ansonsten der Belag und die Fugen beschädigt werden können. In der Produktbeschreibung erhalten Sie hierzu weitere wichtige Informationen.
- **Schutzbehandlung nach der Verlegung:** Für die Schutzbehandlung müssen im Vorfeld der Belag und die Unterkonstruktion trocken sein (Restfeuchtigkeit von max. 2-4%). Dies erreichen Sie in der Regel durch eine Wartezeit von 2-4 Wochen bei einer Verlegung im Dünn-/Mittelbett sowie 4-6 Wochen bei einer Verlegung im Dickbett, eine Abweichung ist witterungs- und objektbezogen möglich. Vor der eigentlichen Schutzbehandlung bedarf es einer weiteren Grundreinigung mit anschließender Trocknungszeit von ca. 24 Stunden, hierbei sind zwischenzeitlich neu angefallene Verschmutzungen restlos zu entfernen.

Altbeläge müssen nicht zwangsläufig ausgetauscht werden, sie benötigen sorgfältige Reinigungsvorgänge zur Entfernung von z.B. alten Produktschichten oder festen Verschmutzungen sowie im Rahmen der weiteren Nutzung die optimale Pflege, um ihre Schönheit und Individualität wieder zum Vorschein zu bringen. Für die Entfernung von z.B. Pflegemittel- und Schmutzschichten empfehlen wir HMK R155 Grundreiniger - säurefrei oder für Wachsschichten HMK R154 Lösefix - wasserlöslich. Nach einer ausreichenden Trocknungszeit ist eine Schutzbehandlung möglich, welche auch die weitere Pflege im Alltag spürbar erleichtert.

Vor Beginn sind unter anderem folgende Schritte erforderlich:

- Beachten Sie unsere Produktetiketten und Produktanleitungen (techn. Merkblatt) sowie die Angaben des Belagherstellers. Unsere Produktinformationen sowie das allgemeine Merkblatt „10 Gebote“ erhalten Sie über Ihren Fachhändler oder auf unserer Website.
- Legen Sie eine Musterfläche an. Diese klärt die Eignung, den Verbrauch, die Farbgebung sowie die Wirkung des Produktes.
- Arbeitsräume bitte während und nach dem Arbeitsvorgang gut lüften. Das Zubehör sollte funktionstüchtig, sauber und griffbereit sein.

FLECKENBEHANDLUNG:

Für die Entfernung der hier aufgeführten Flecken empfehlen wir:

- Blüten, Blätter und organische Verfärbungen **HMK R160 Schimmel-Ex**
- Grünverschmutzung **HMK R162 Algen-Ex**
- Kalkablagerungen und -ränder **HMK R155 Grundreiniger** - säurefrei
- Öl- und Fettflecken **HMK R152 Öl- und Wachs-Entferner** - Paste
- Pflegemittel und Schmutzschichten **HMK R155 Grundreiniger** - säurefrei

Weitere Empfehlungen und Informationen erhalten Sie über unsere **Fleckenliste** (TI-1.1) unter www.moellerstonecare.eu.

UMWELTSCHUTZ UND SICHERHEIT:

Die Produkte sind sicher und nur im Originalgebinde aufzubewahren. Restentleerte Gebinde können über den normalen Hausmüll entsorgt werden. Alle Spezialerzeugnisse sind, soweit diese dem deutschen Waschmittelgesetz unterliegen, beim UMWELT-BUNDESAMT BERLIN registriert.

Unsere Spezialerzeugnisse werden seit Jahrzehnten von führenden Natursteinwerken empfohlen.

Diese technische Information kann und soll nur unverbindlich beraten. Der Verarbeiter muss wegen der unterschiedlichen Anwendungsfälle eigene Prüfungen und Versuche durchführen. Durch technischen Fortschritt sich ergebende Änderungen behalten wir uns vor. Schutzrechte Dritter und allgemeine gesetzliche Vorschriften sind vom Verarbeiter zu beachten.

Alle Spezialprodukte sind im guten Naturstein- und Fliesenfachhandel erhältlich.

Auf unserer Website www.moellerstonecare.eu erhalten Sie weitere praktische Anleitungen und Empfehlungen zu Reinigung, Schutz und Pflege.



Ihr Fachhändler: